



## Autismus Deutschland

Vereinigung zur Förderung von  
Menschen mit Autismus  
Landesverband Berlin e. V.

Kontakt:

### Kinder- und Jugendambulanz

Beratungsstelle  
Arno-Holz-Str. 10  
12165 Berlin

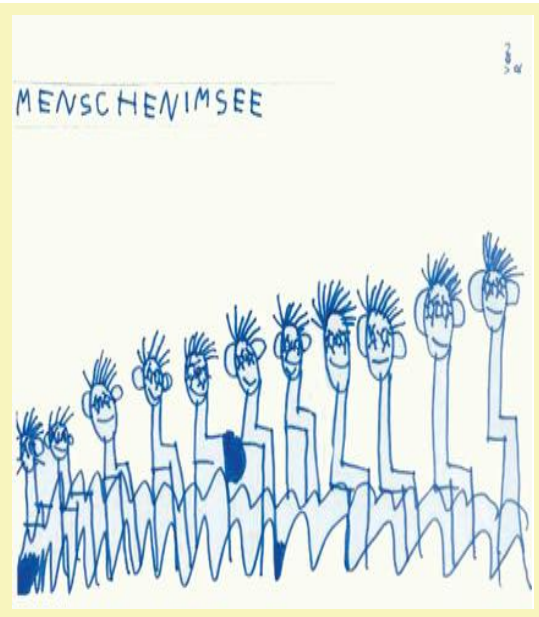
Telefon: (030) 7974284-20

Fax: (030) 7974284-29

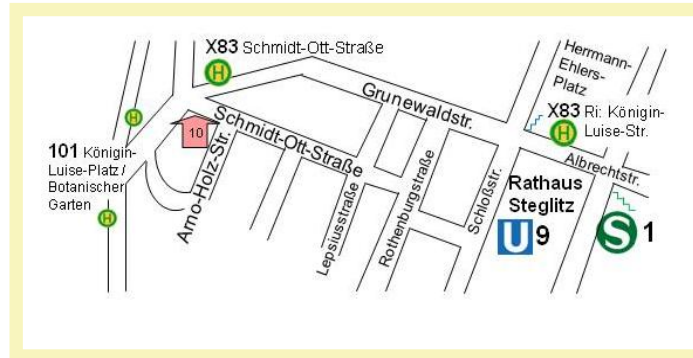
(Termine nach telefonischer Vereinbarung)

E-Mail: [ambulanz@autismus-berlin.de](mailto:ambulanz@autismus-berlin.de)

Internet: [www.autismus-berlin.de](http://www.autismus-berlin.de)



So erreichen Sie uns:

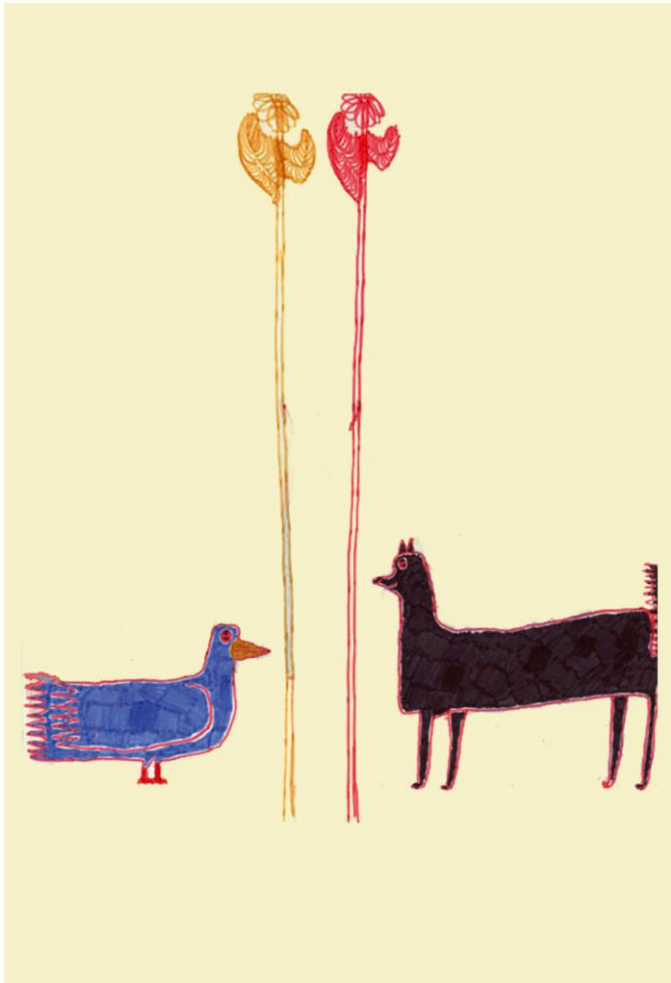


Bankverbindung :  
Postbank Berlin  
Konto-Nr. : 584-101  
BLZ : 100 100 10

Mitglied im Deutschen Paritätischen Wohlfahrtsverband



# Ambulanz Beratungsstelle



**Autismus  
Deutschland**  
Landesverband Berlin e. V.

## Autismus

Laut internationaler Studien sind ca. 62 von 10000 Menschen von einer Autismus-Spektrum-Störung betroffen.

Autismus ist facettenreich.

Zu den Autismus-Spektrum-Störungen (ASS) gehören

- der Frühkindliche Autismus mit Unterform High-functioning-Autismus
- das Asperger-Syndrom
- der atypische Autismus

Hierbei handelt es sich um tiefgreifende Entwicklungsstörungen, denen komplexere Beeinträchtigungen des Zentralnervensystems, insbesondere im Bereich der Wahrnehmungs- und Informationsverarbeitung, zugrunde liegen. Autismus tritt als Mehrfachbehinderung auf. Neben der zentralen Kernproblematik in der sozial-emotionalen Entwicklung, können auch sprachliche, motorische und kognitive Funktionen betroffen sein, wobei der Ausprägungsgrad individuell stark variiert.

Gemeinsam sind Besonderheiten in

- der sozialen Interaktion und
- dem Aufbau sozialer Beziehungen
- der Kommunikation (sowohl verbal, als auch nonverbal)

dazu gehören auch Auffälligkeiten in

- der Motorik, der Sinnesverarbeitung, dem Handeln, den Aktivitätsmustern, den Verhaltensweisen und/oder den eigenen Interessen

## Über uns

Die Ambulanz (Beratungsstelle) besteht seit 1984 und ist in Trägerschaft des Vereins Autismus Deutschland Landesverband Berlin e.V. Unser multiprofessionelles Team setzt sich zusammen aus Diplom-PsychologInnen, einer Kinder- und Jugendlichen- Psychotherapeutin, einer Diplom-Sozialpädagogin sowie einer Ergotherapeutin.

Dem Autismus-Landesverband Berlin e.V. gehören gegenwärtig 9 weitere Einrichtungen an

- 2 Frühfördergruppen
- 6 Ganztagskleinklassen
- 1 Wohngruppe



## Über unsere Arbeit

Wir sind Anlaufstelle für Kinder und Jugendliche, bei denen der Verdacht oder die Diagnose einer autistischen Störung vorliegt, und ihr Bezugsumfeld. Die Ambulanz ist eine von der Senatsverwaltung für Bildung, Wissenschaft und Forschung finanzierte Einrichtung. Unsere Angebote sind in der Regel kostenlos.

Unsere Arbeitsschwerpunkte sind u.a.

- Beratung von Angehörigen bzw. engen Bezugspersonen
- Beratung selbst betroffener Jugendlicher
- Beratung von Fachleuten wie Therapeuten, Pädagogen, Einzelfall- und Familienhelfern etc.
- Beratung und Information für Kindertagesstätten, Wohnheime, Werkstätten, Berufsbildungswerke etc.
- Hilfestellung zur Diagnostik von Kindern und Jugendlichen bei Verdacht auf Autismus
- Vernetzung mit bestehenden Hilfsangeboten im Land Berlin
- Unterstützung bei der Suche nach Therapie- und Unterbringungsmöglichkeiten u.ä.
- Gesprächsgruppen für Eltern sowie betroffene Jugendliche
- Vermittlung freier Plätze der beiden Frühfördergruppen des Vereins

